

Entwurf Dorfplatz

Dorfplatz

- Treffpunkt mit repräsentativem Wiedererkennungswert
- bildet neues attraktives Zentrum
- Ort zum gemütlichen Verweilen, Sitzgelegenheiten, Schatten

Veranstaltungsfläche

- Divers bespielbar, Möglichkeit für Bühne und Bestuhlung
- Interaktion, Spiel
- Regenschutz

Gastronomie-Aussenbereich

- In Platzgestaltung eingegliedert
- Gut zugänglich
- Erweiterbar für Hochsaison

Platzteilung

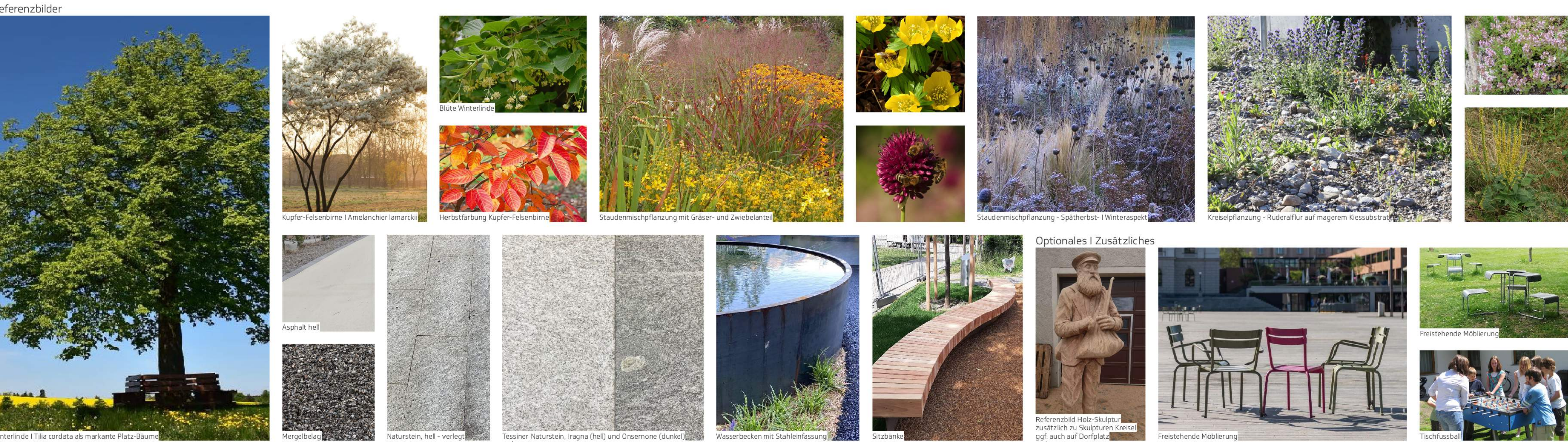
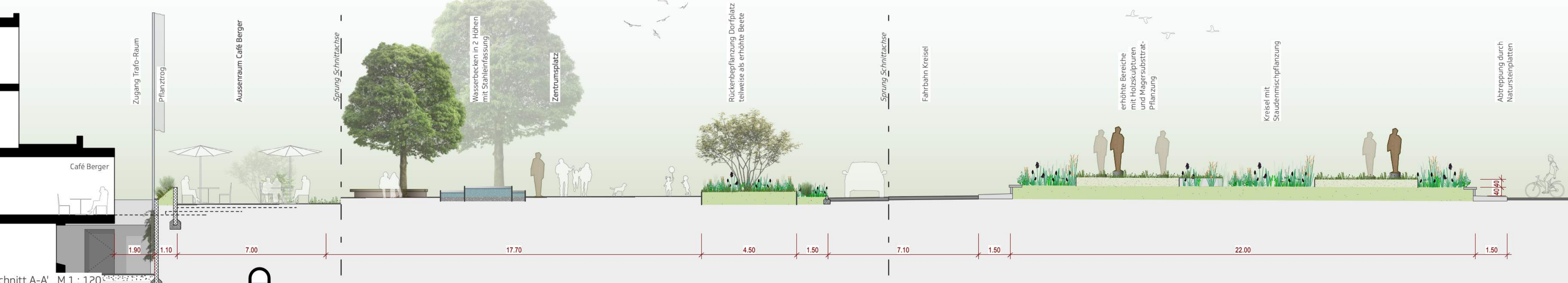
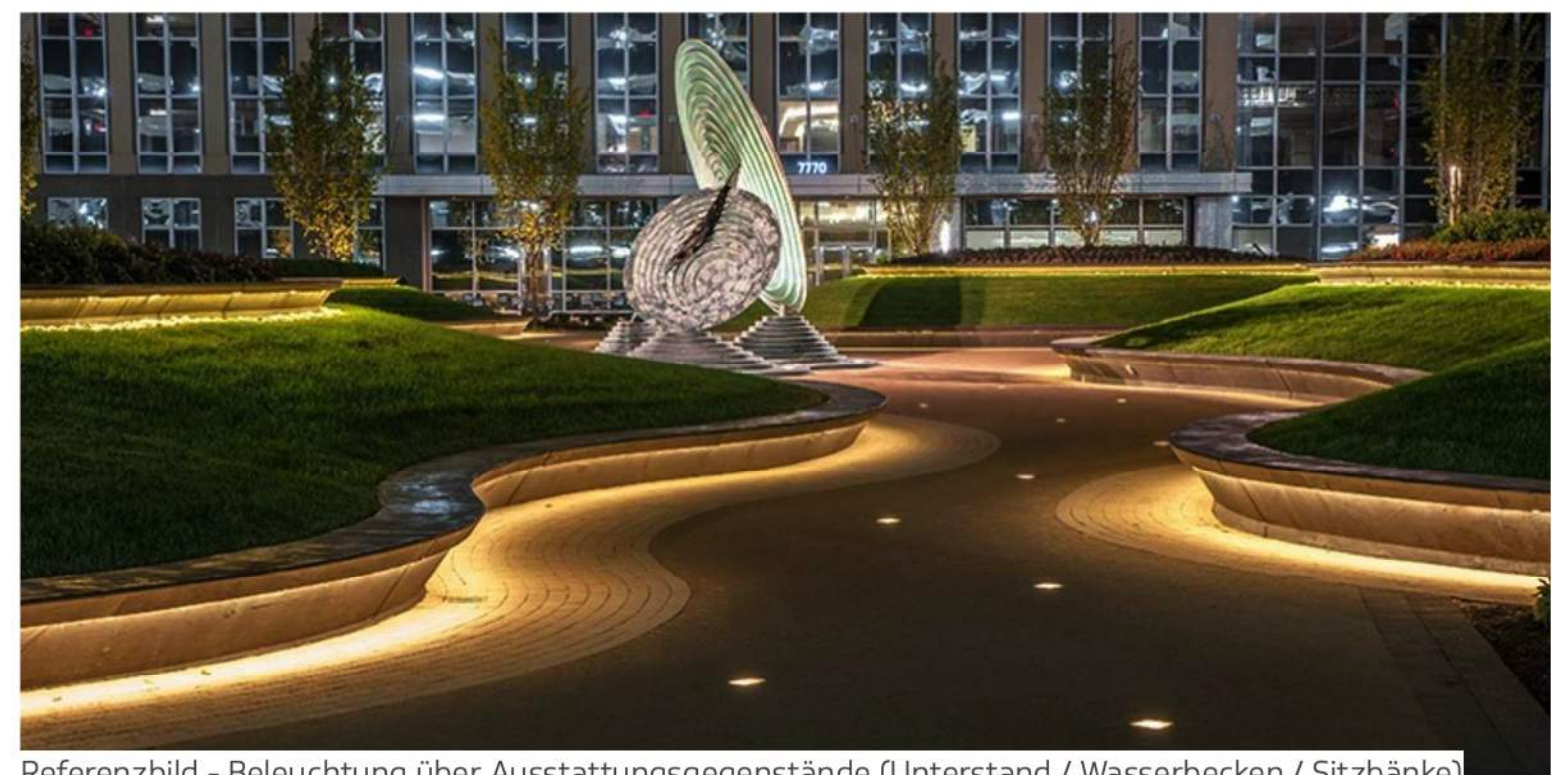
- Trottoirbereich 2 m bei Querungszonen als Distanzhalter und Auftakt zum Platz
- "Freie" Zone im Süden zwischen Platz und Gebäuden für sporadische Anlieferungen und Unterhalt Trafó-Raum I
- Leitungen - ist zugleich Hauptverkehrsachse auf dem Platz für Velo- und Fussverkehr
- Räumliche Trennung Zentrums- und Nebenplatz, da unterschiedliche Gestaltung und Ausstattung erforderlich
- Aussenstplatz Café Berger auf Platzniveau anheben, leichte Abtrepung zur Thunstrasse

Ausstattung

- Symbolik: Brunnen und eventuell drei Holzfiguren
- Sitzelemente: Sitzbänke unter Bäumen
- Bepflanzung: Pflanzflächen, Tröge, Hochstamm-Bäume, mehrstämmige mittelgroße Bäume
- Unterstände: Leicht konstruierte, asymmetrische Dächer
- Flexible Elemente: Stühle zum freien Aufstellen, Tischfussball-Kästen

Gestaltung Dorfplatz

- Als Analogie zum Kreisel gilt die runde Form als Gestaltungsgrundlage
- Kreise auf dem Boden aus verschiedenen, aufeinander abgestimmten, Natursteinbelägen weisen zum Zentrum und den weiteren Orten des Platzes und zonieren so die einzelnen Flächen
- Objekte, wie Pflanzflächen, Pflanztröge, Bäume und Unterstände kommen stets in Dreier-Gruppen vor und sind in der Ausführung verwandt, aber nicht identisch
- einige der Ausstattungselemente haben integrierte Lichtquellen für die sanfte nächtliche Platzbeleuchtung



Neuer Dorfplatz Münsingen
Vorprojektplan

Hofmann
Landschaftsarchitekten

Lebensqualität und Vielfalt im Aussenraum.
Hofmann Landschaftsarchitekten AG
Wiesenstrasse 3, CH-3807 Bern
Telefon +41 91 800 13 16, www.hofmann-la.ch

Projekt 202122
Dorfplatz Münsingen
Projektplan 202122-03
Format: 84 x 893 1 cm
Maßstab: 1:200 / andere
Datum: 03.11.2021
Gezeichnet: Birgit Weiker

Revidiert

M 1 : 200

0 1 2 5 10 20m