

- Legende:**
- Bauzonen
 - Zone Erhaltung ZE
 - Wohnzone WZ
 - Wohnzone W3
 - Wohnzone W4
 - Mischzone MZ
 - Mischzone M3
 - Mischzone Kern Erhaltung MZE
 - Mischzone Kern MZ2
 - Mischzone Kern MZ3
 - Mischzone Kern MZ4
 - Mischzone Kern MZ5
 - Horizonte H
 - Arbeitszone A III
 - Arbeitszone A II
 - Arbeitszone A IV
 - Zone für öffentliche Nutzung ZÖ
 - Zone für Sport- und Freizeitanlagen ZSF
 - Gartenbauzone
 - Grünzone GZ
 - Zonen mit landschaftlicher Nutzung
 - Landschaftszone LZ2
 - Bauernhofzone
 - spezielle Ordnungen
 - Gebiet mit besonderer Überbauungs-
vorkehrung UOB
 - Zone mit Planungsfunktion ZPF
mit Abschlagsplanung
 - aufschüttes Gebiet gemäß Art. 43 Abs. 2 LVU
für ein Bereichsmanagement
 - Wohnzone mit Einschränkung, Gebiete sind nur
für bestimmungsgemäßen Gebrauch zu verwenden
 - überlagernde Schutzgebiete
 - Ortschutzgebiet
 - Waldrestzelle
 - Neue verbindliche Waldgrenze gemäss
Waldrestzelle nach Art. 10 Abs. 2 AWG
 - verbindliche Waldgrenze gemäss Waldrestzelle
nach Art. 10 Abs. 2 AWG (Siegensystem)
 - Neue Waldfläche nach Art. 26 AWG
 - Hinweise:
 - Vor der Genehmigung ausgenommenes Gebiet
 - Landschaftsschutzgebiet
 - Bestimmte verbindliche Waldgrenze gemäss
Waldrestzelle nach Art. 10 Abs. 2 AWG
 - Wald
 - Gewässer offen / ergebend
 - Hochspannungseitung
 - Ergebnis einer Studie mit
Sicherheitsstellen mit Bewältigungsfunktion
 - Gemeindegrenze

Genehmigungsvermerke

Öffentliche Mitwirkung vom
Kantonale Vorprüfung vom
2. Kantonale Vorprüfung vom

21. Oktober bis 29. November 2019
18. Dezember 2020
11. August 2021

1. Öffentliche Auflage
Publikation im amtlichen Anzeiger vom
Publikation im Amtsblatt vom
Öffentliche Auflage vom

15. und 22. April 2021
14. April 2021
15. April bis 27. Mai 2021

2. Öffentliche Auflage
Publikation im amtlichen Anzeiger vom
Publikation im Amtsblatt vom
Öffentliche Auflage vom

19. und 26. August 2021
18. August 2021
19. August bis 20. September 2021

Erfertigte Einsprachen
Unfertige Einsprachen
Rechtsverwehungen

Beschlossen durch den Gemeinderat am
Beschlossen durch das Parlament am

Rebecca Renfer
Präsidentin

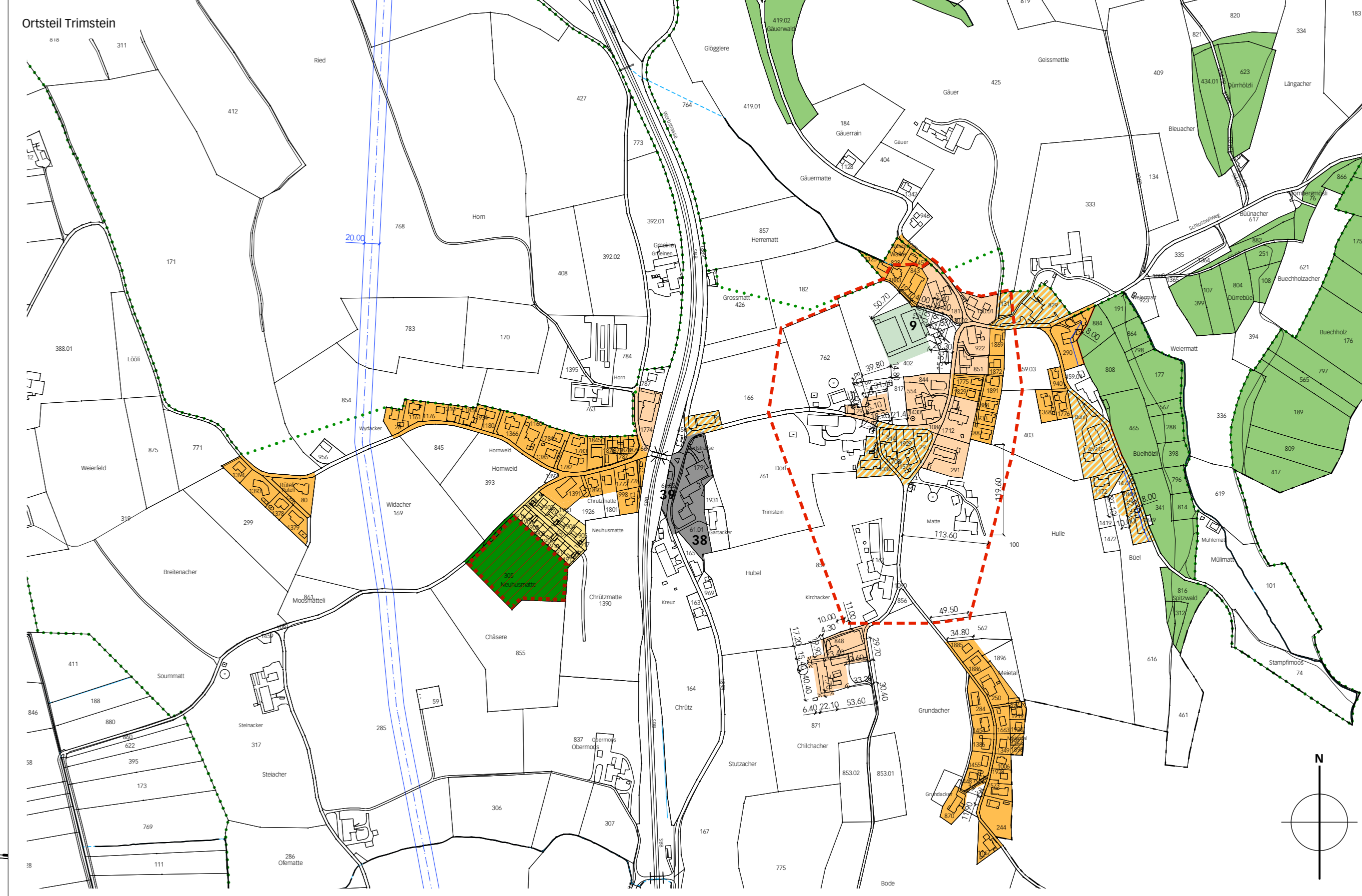
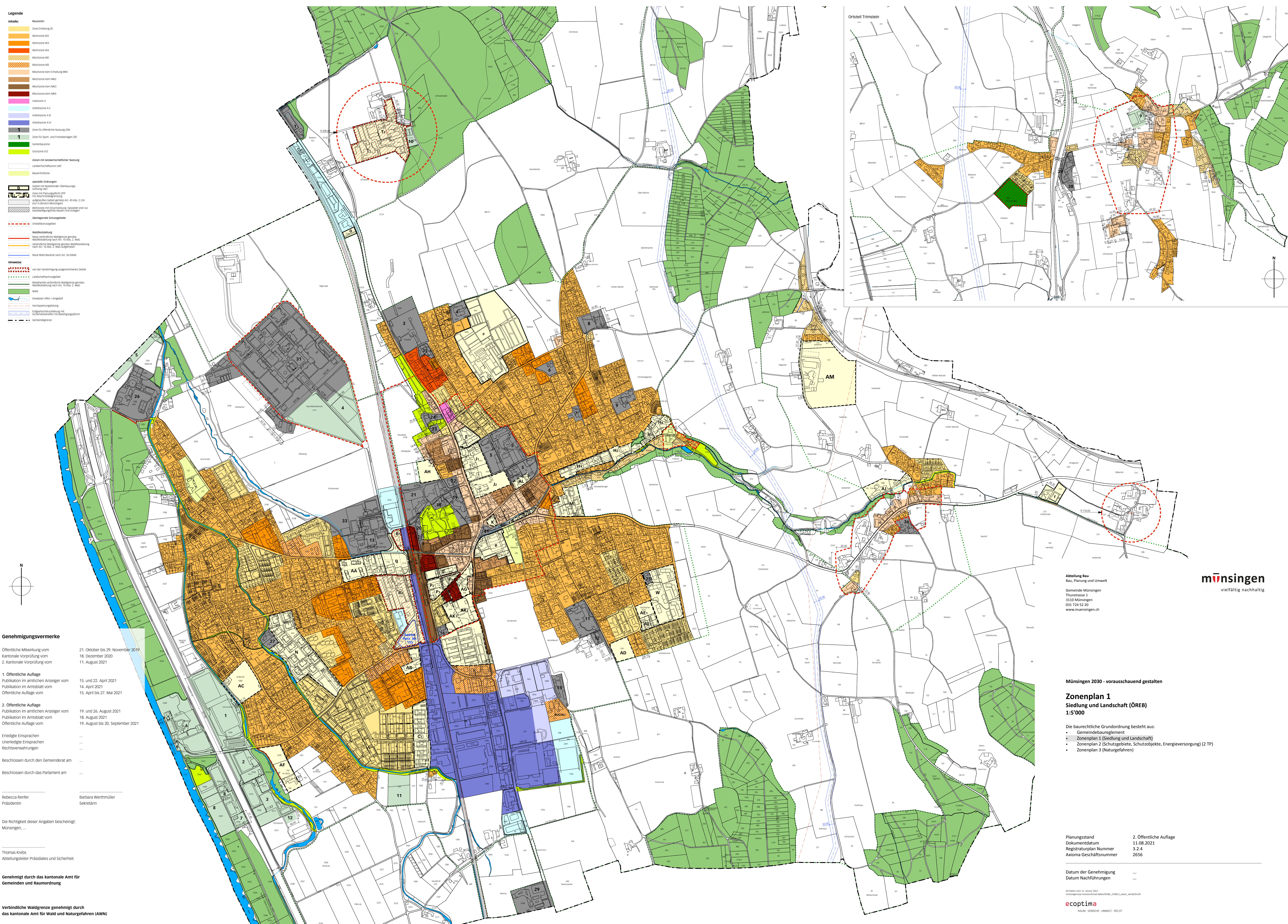
Barbara Werthmüller
Sekretärin

Die Richtigkeit dieser Angaben bescheinigt:
Münsingen, ...

Thomas Krebs
Abteilungsleiter Präsidiales und Sicherheit

**Genehmigt durch das kantonale Amt für
Gemeinden und Raumordnung**

**Verbindliche Waldgrenze genehmigt durch
das kantonale Amt für Wald und Naturgefahren (AWN)**



Abteilung Bau
Bau, Planung und Umwelt

Gemeinde Münsingen
Thunstrasse 1
3110 Münsingen
031 724 52 20
www.muensingen.ch



Münsingen 2030 - vorausschauend gestalten

Zonenplan 1
Siedlung und Landschaft (ÖREB)
1:5'000

Die baurechtliche Grundordnung besteht aus:

- Gemeindebaureglement
- Zonenplan 1 (Siedlung und Landschaft)
- Zonenplan 2 (Schutzgebiete, Schutzobjekte, Energieversorgung) (2 TP)
- Zonenplan 3 (Naturgefahren)

Planungsstand
Dokumentdatum
Registrierplan Nummer
Axioma Geschäftsnummer

2. Öffentliche Auflage
11.08.2021
3.2.4
2656

Datum der Genehmigung
Datum Nachführungen

...

...

Abteilung vom 11. Januar 2021
Münsingen/Verwaltung/Adress/ABW_201811_0001_0000/Verf

ecoptima
BGLM - VERKEHR - UMWELT - RECHT