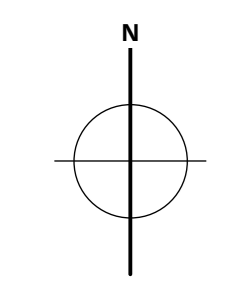


- Legende:**
- Bauzonen
 - Zone Erhaltung ZE
 - Wohnzone WZ
 - Wohnzone W3
 - Wohnzone W4
 - Mischzone MZ
 - Mischzone M3
 - Mischzone Kern Erhaltung MEZ
 - Mischzone Kern MZ
 - Mischzone Kern MZ
 - Mischzone Kern MZ
 - Mischzone Kern MZ
 - Horizonte H
 - Arbeitszone A III
 - Arbeitszone A III
 - Arbeitszone A IV
 - Zone für öffentliche Nutzung ZÖ
 - Zone für Sport- und Freizeitanlagen ZSF
 - Gartenbauzone
 - Grünzone GZ
 - Zonen mit landschaftlicher Nutzung
 - Landschaftszone LZ
 - Bauernhofzone
 - spezielle Ordnungen
 - Gebiet mit besonderer Überbauungs-
vorschrift UZ
 - Zone mit Planungsfunktion ZPF
mit Abschlagsplanung
 - aufschüttes Gebiet gemäß Art. 43 Abs. 2 LV
für ein abzugsfähiges Grundstück
 - Mischzone mit Einschränkung, Gebiete sind nur
für bestimmungsgemäße Nutzung zulässig
 - überlagernde Schutzgebiete
 - Ortschutzgebiet
 - Waldrestzettelung
 - Neue verbindliche Waldgrenze gemäss
Waldrestzettelung nach Art. 10 Abs. 2 AWG
 - verbindliche Waldgrenze gemäss Waldrestzettelung
nach Art. 10 Abs. 2 AWG (Sichtlinien)
 - Neue Wald-Schulze nach Art. 26 AWG
 - Hinweise:
 - Von der Genehmigung ausgenommenes Gebiet
 - Landschaftsschutzgebiet
 - Bestehende verbindliche Waldgrenze gemäss
Waldrestzettelung nach Art. 10 Abs. 2 AWG
 - Wald
 - Gewässer offen / ergebend
 - Hochspannungseitung
 - Ergebnis einer Studie mit
Sicherheitsstellen mit Beeinträchtigung
 - Gemeindegrenze



Genehmigungsvermerke

Öffentliche Mitwirkung vom
Vorprüfung vom 21. Oktober bis 29. November 2019
18. Dezember 2020

Publikation im amtlichen Anzeiger vom
Publikation im Amtsblatt vom
Öffentliche Auflage vom

Einspracheverhandlungen vom
Eritliche Einsprachen
Un erledigte Einsprachen
Rechtsverwehungen

Beschlossen durch den Gemeinderat am
Beschlossen durch das Parlament am

Rebecca Renfer
Präsidentin

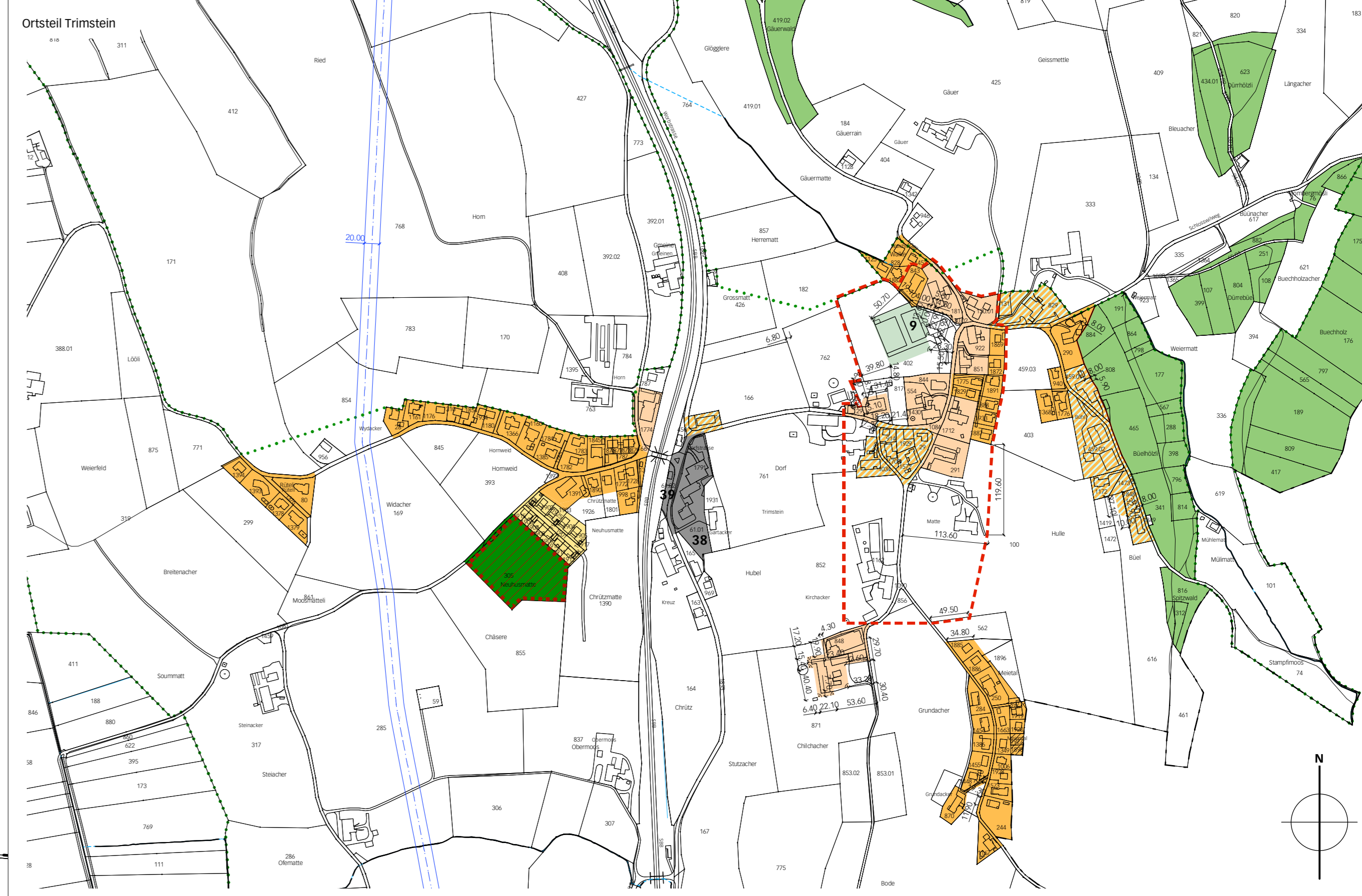
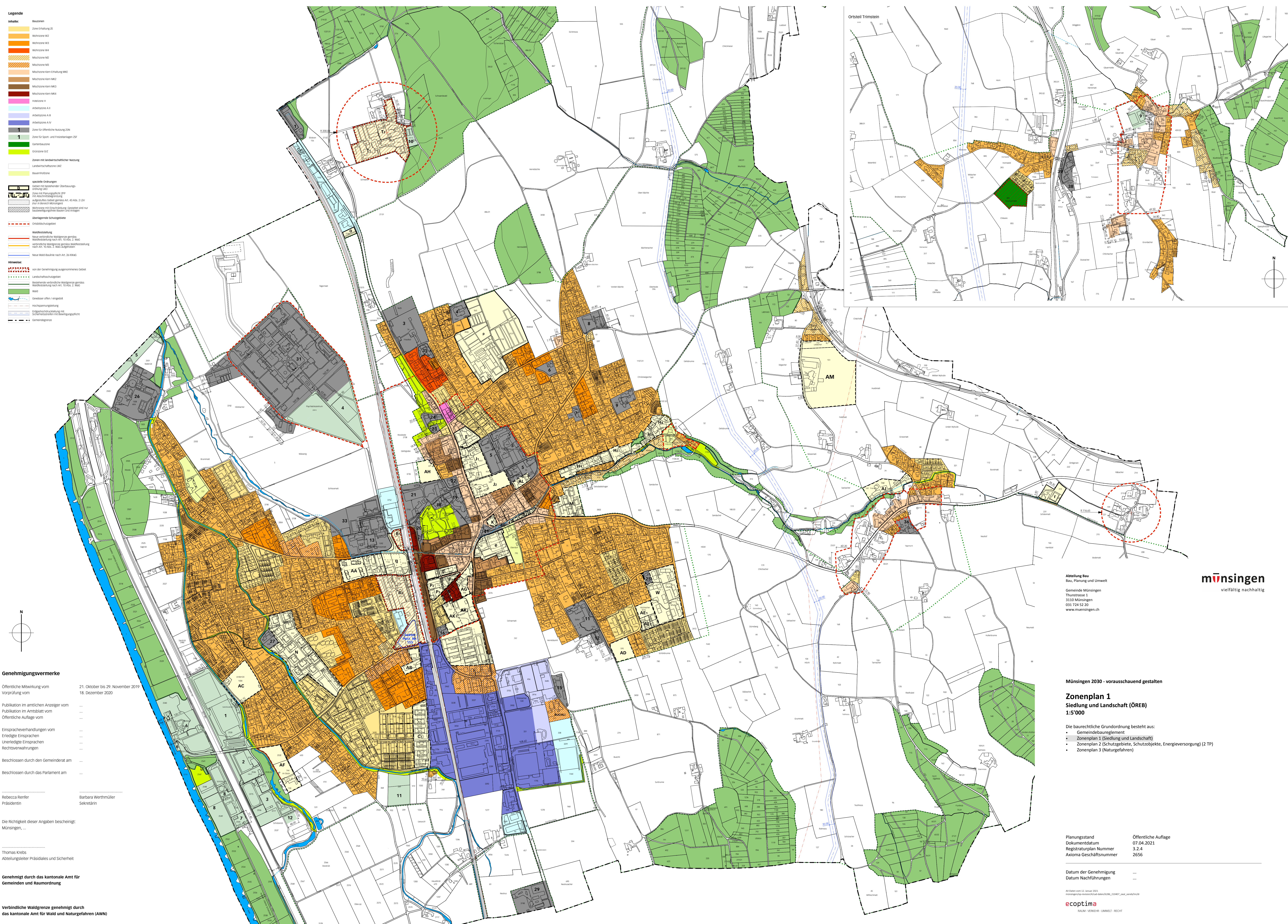
Barbara Werthmüller
Sekretärin

Die Richtigkeit dieser Angaben bescheinigt:
Münsingen, ...

Thomas Krebs
Abteilungsleiter Präsidiales und Sicherheit

**Genehmigt durch das kantonale Amt für
Gemeinden und Raumordnung**

**Verbindliche Waldgrenze genehmigt durch
das kantonale Amt für Wald und Naturgefahren (AWN)**



Abteilung Bau
Bau, Planung und Umwelt
Gemeinde Münsingen
Thunstrasse 1
3110 Münsingen
031 724 52 20
www.muensingen.ch



Münsingen 2030 - vorausschauend gestalten

**Zonenplan 1
Siedlung und Landschaft (ÖREB)
1:5'000**

- Die baurechtliche Grundordnung besteht aus:
- Gemeindebaureglement
 - Zonenplan 1 (Siedlung und Landschaft)
 - Zonenplan 2 (Schutzgebiete, Schutzobjekte, Energieversorgung) (2 TP)
 - Zonenplan 3 (Naturgefahren)

Planungsstand
Dokumentdatum 07.04.2021
Registrierplan Nummer 3.2.4
Axioma Geschäftsnummer 2656

Datum der Genehmigung
Datum Nachführungen