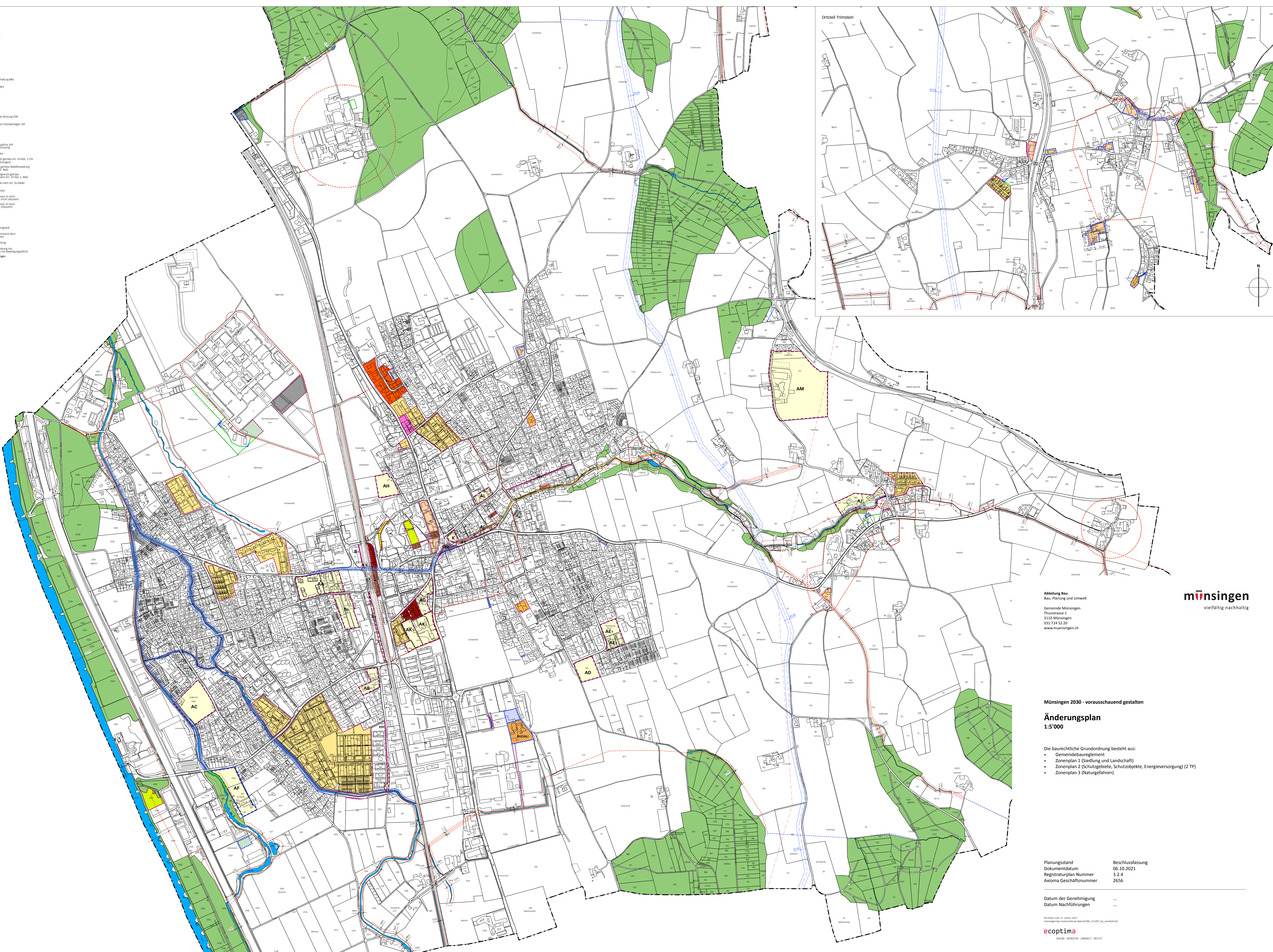
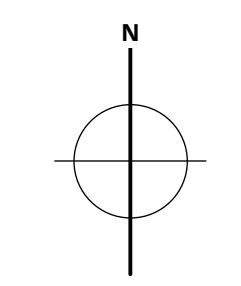
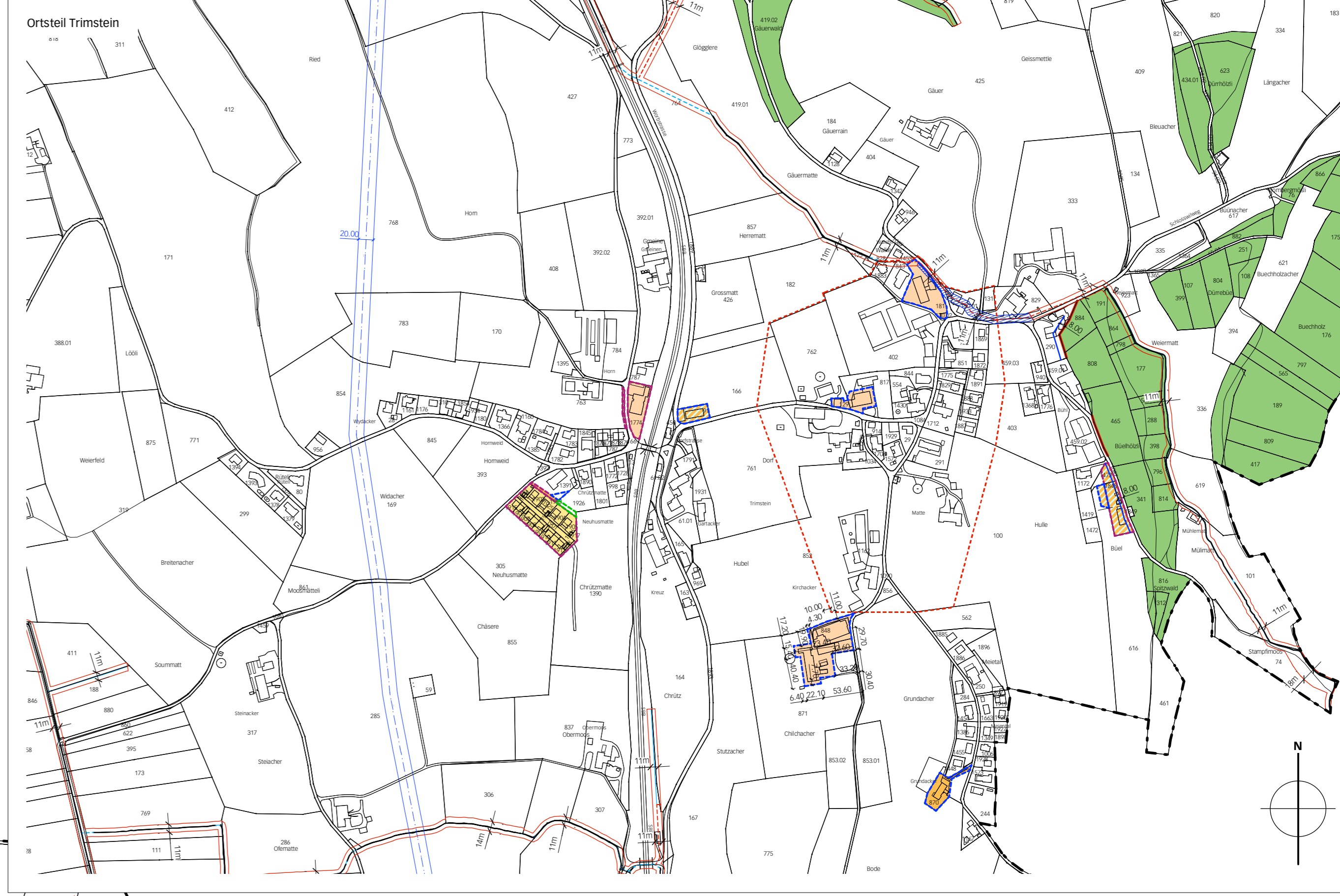


- Legende**
- Festlegungen**
- Zone Entfaltung Z3
 - Wohnzone W3
 - Wohnzone W4
 - Wohnzone W4
 - Mischzone M3
 - Mischzone M3
 - Mischzone Kern M3K
 - Historische H
 - Arbeitszone A1
 - Arbeitszone A2
 - Zone für Sport- und Freizeitanlagen ZF
 - Grünzone G2
 - Baumfällzone
 - Zone mit Planungsfunktion ZFP mit Abschirmgrenzung
 - Ordnungszuggebiet
 - aufgeklärtes Gebiet gemäss Art. 43 Abs. 2 UVV nur in Bereich Münsingen
 - Neue Ausweisung gemäss Nachbestimmung nach Art. 10 Abs. 2 WAG
 - altbestehende Ausweisung gemäss Nachbestimmung nach Art. 10 Abs. 2 WAG
 - Neue Ausweisung nach Art. 26 WAG
 - Gemeinsamkeitszonen
 - Gemeinsamkeitszonen im ÜZS überbautem Gebiet (nicht reduziert)
 - Gemeinsamkeitszonen im ÜZS überbautem Gebiet (reduziert)
- Hinweise**
- WAG
 - Gebäude offen / eingedeckt
 - Gebäude mit drei Kanten beim GMS, Lage unklar
 - Höhenplanung
 - Eingebundene Gebäude im Schutzbereich mit Bewilligungspflicht
 - Zonenplanänderungen
 - Entzerrung
 - Aussparung
 - Umplanung
 - Gemeindegrenze



Abteilung Bau,
Planung und Umwelt
Gemeinde Münsingen
Thunstrasse 1
3110 Münsingen
031 724 52 20
www.muensingen.ch



Münsingen 2030 - vorausschauend gestalten
Änderungsplan
1:5'000

- Die baurechtliche Grundordnung besteht aus:
- Gemeindebaureglement
 - Zonenplan 1 (Siedlung und Landschaft)
 - Zonenplan 2 (Schutzgebiete, Schutzobjekte, Energieversorgung) (2 TP)
 - Zonenplan 3 (Naturgefahren)

Planungsstand	Beschlussfassung
Dokumentnummer	06.10.2021
Registrationsnummer	3.2.4
Axioma Geschäftsnummer	2656

Datum der Genehmigung ...
Datum Nachführungen ...