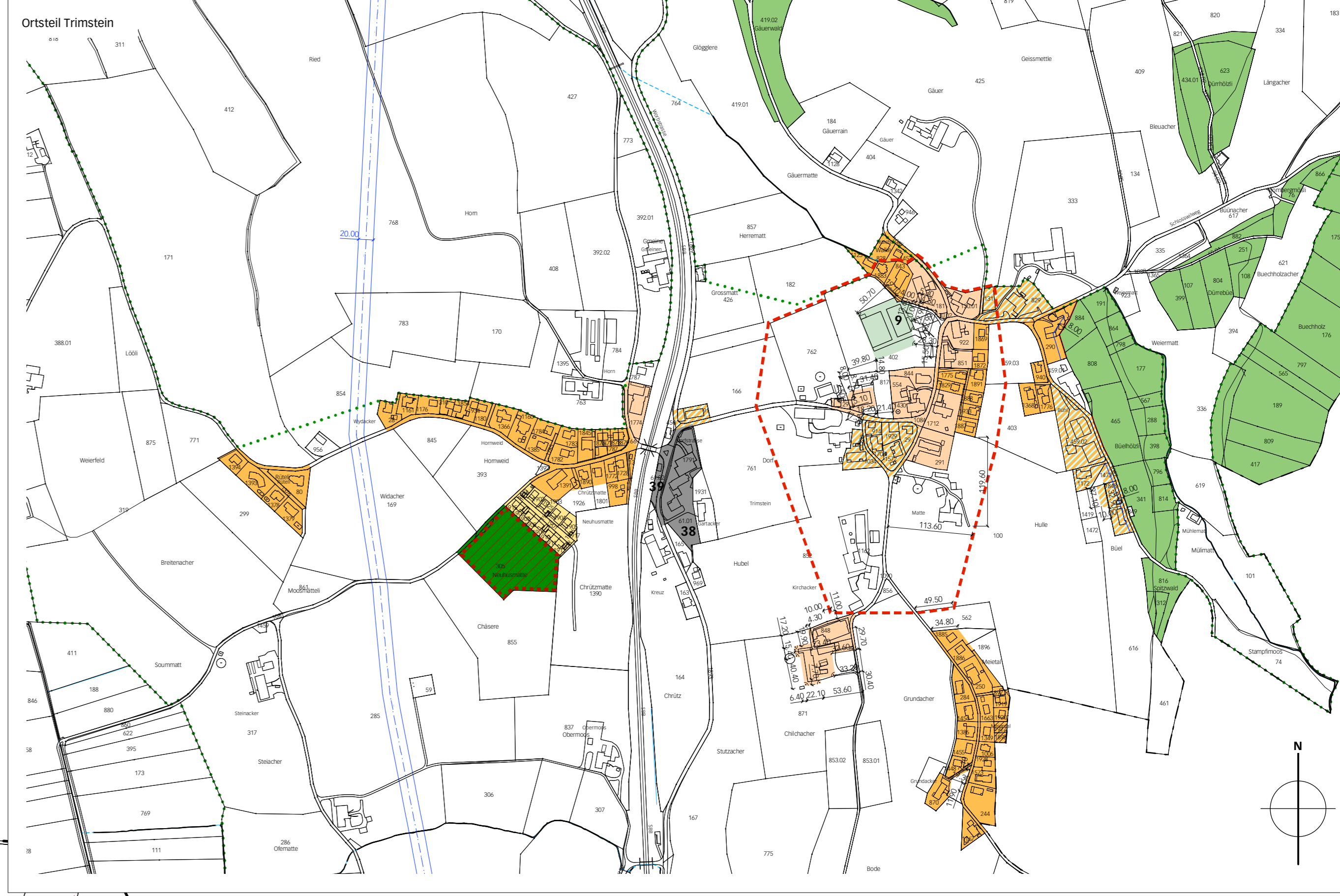
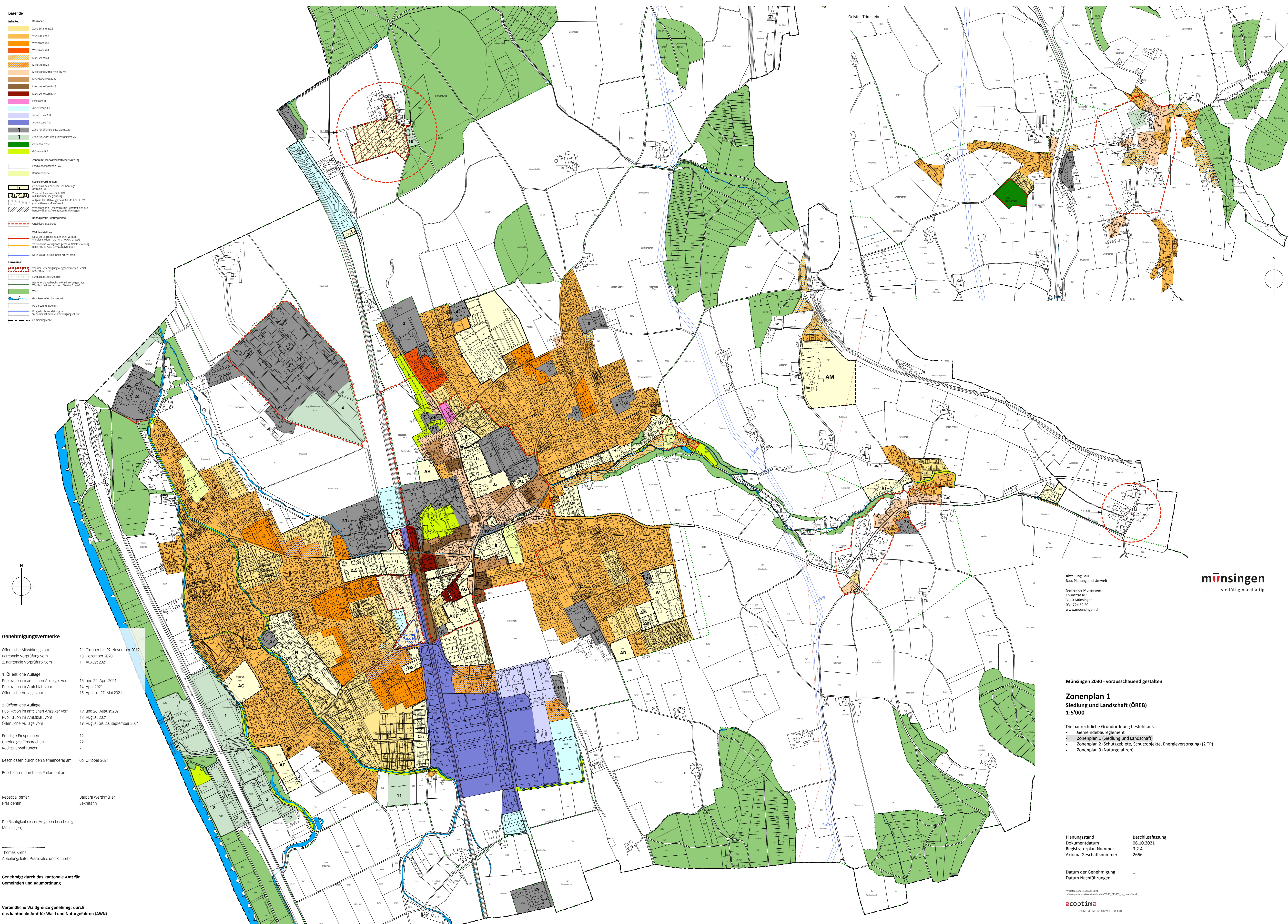
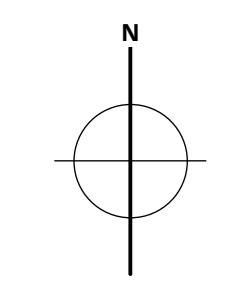


- Legende:**
- Bauzonen
  - Zone Erhaltung ZE
  - Wohnzone WZ
  - Wohnzone W3
  - Wohnzone W4
  - Mischzone MZ
  - Mischzone M3
  - Mischzone Kern Erhaltung MZE
  - Mischzone Kern MZ2
  - Mischzone Kern MZ3
  - Mischzone Kern MZ4
  - Mischzone Kern MZ5
  - Horizonte
  - Arbeitszone A1B
  - Arbeitszone A1C
  - Arbeitszone A1V
  - Zone für öffentliche Nutzung ZÖ
  - Zone für Sport- und Freizeitanlagen ZSF
  - Gartenbauzone
  - Grünzone GZ
  - Zonen mit landschaftlicher Nutzung
  - Landschaftszone LZ2
  - Bauernhofzone
  - spezielle Ordnungen
  - Gebiet mit besonderer Überbauungs-  
vorschrift UOB
  - Zone mit Planungsfunktion ZPF  
mit Abschlagsplanung
  - aufschüttes Gebiet gemäss Art. 43 Abs. 2 LVU  
für ein Bereichsmanagement
  - Wohnzone mit Einschränkung, Gebiete sind nur  
für bestimmungsgemässen Gebrauch zu verwenden
  - Überlagernde Schutzgebiete
  - Ortsbildschutzbereich
  - Waldrestriktion
  - Neue verbindliche Waldgrenze gemäss  
Waldrestriktion nach Art. 10 Abs. 2 AWG
  - verbindliche Waldgrenze gemäss Waldrestriktion  
nach Art. 10 Abs. 2 AWG (Südpfad)
  - Neue Wald-Bauleihe nach Art. 26 AWG
  - Hinweise
  - vor der Genehmigung ausgenommenes Gebiet  
vgl. Art. 55 GMR
  - Landschaftsschutzgebiet
  - bestimmte verbindliche Waldgrenze gemäss  
Waldrestriktion nach Art. 10 Abs. 2 AWG
  - Wald
  - Gewässer offen / ergebend
  - Hochspannungseitung
  - Ergebnis einer Studie mit  
Sicherheitsstellen mit Bewältigungsfunktion
  - Gemeindegrenze

- Genehmigungsvermerke**
- Öffentliche Mitwirkung vom  
Kantonale Vorprüfung vom  
2. Kantonale Vorprüfung vom
  - 1. Öffentliche Auflage  
Publikation im amtlichen Anzeiger vom  
Publikation im Amtsblatt vom  
Öffentliche Auflage vom
  - 2. Öffentliche Auflage  
Publikation im amtlichen Anzeiger vom  
Publikation im Amtsblatt vom  
Öffentliche Auflage vom
  - Ertelgte Einsprachen  
Unertelgte Einsprachen  
Rechtsverwehungen
  - Beschlossen durch den Gemeinderat am  
Beschlossen durch das Parlament am
  - Rebecca Renfer  
Präsidentin
  - Barbara Werthmüller  
Sekretärin
  - Die Richtigkeit dieser Angaben bescheinigt:  
Münsingen, ...
  - Thomas Krebs  
Abteilungsleiter Präsidiales und Sicherheit
- Genehmigt durch das kantonale Amt für  
Gemeinden und Raumordnung**
- Verbindliche Waldgrenze genehmigt durch  
das kantonale Amt für Wald und Naturgefahren (AWN)**



Abteilung Bau  
Bau, Planung und Umwelt  
Gemeinde Münsingen  
Thunstrasse 1  
3110 Münsingen  
031 724 52 20  
www.muensingen.ch

**münsingen**  
vielfältig nachhaltig

**Münsingen 2030 - vorausschauend gestalten**  
**Zonenplan 1**  
**Siedlung und Landschaft (ÖREB)**  
**1:5'000**

- Die baurechtliche Grundordnung besteht aus:
- Gemeindebaureglement
  - Zonenplan 1 (Siedlung und Landschaft)
  - Zonenplan 2 (Schutzgebiete, Schutzobjekte, Energieversorgung) (2 TP)
  - Zonenplan 3 (Naturgefahren)

Planungsstand	Beschlussfassung
Dokumentationsdatum	06.10.2021
Registrierungsplan Nummer	3.2.4
Axioma Geschäftsnummer	2656

Datum der Genehmigung ...  
Datum Nachführungen ...