

Genehmigungsvermerke

Mitwirkung vom 7. März bis 8. April 2016
 Vorprüfung vom Die Richtigkeit dieser Angaben bescheinigt:
 Münsingen,
 Der Gemeindegeschreiber
 Thomas Krebs
**Genehmigt durch das kantonale Amt für
 Gemeinden und Raumordnung**

Einspracheverhandlungen vom
 Erledigte Einsprachen
 Unerledigte Einsprachen
 Rechtsverwahrungen

Beschlossen durch den Gemeinderat am
 Beschlossen durch das Parlament

Die Präsidentin Die Sekretärin
 Helena Denkinger Erika Wyss

AV-Daten vom April 2014 (Geobau Ing. AG)

Einwohnergemeinde Münsingen

MITWIRKUNG

**Überbauungsordnung q
 «Zentrum Bahnhof West»
 mit Änderung der Grundordnung**

Überbauungsplan 1:500

- Die UeO besteht aus:
- Überbauungsplan
 - Überbauungsvorschriften
 - Bauprojekt Bahnhofzugang West / Industriestrasse

- Weitere Unterlagen zur UeO:
- Erläuterungsbericht

- Weitere Planungsinstrumente:
- Zonenplan- und Baureglementsänderung
 - Richtplan «Bahnhof West»

1. März 2016

Genehmigt am:

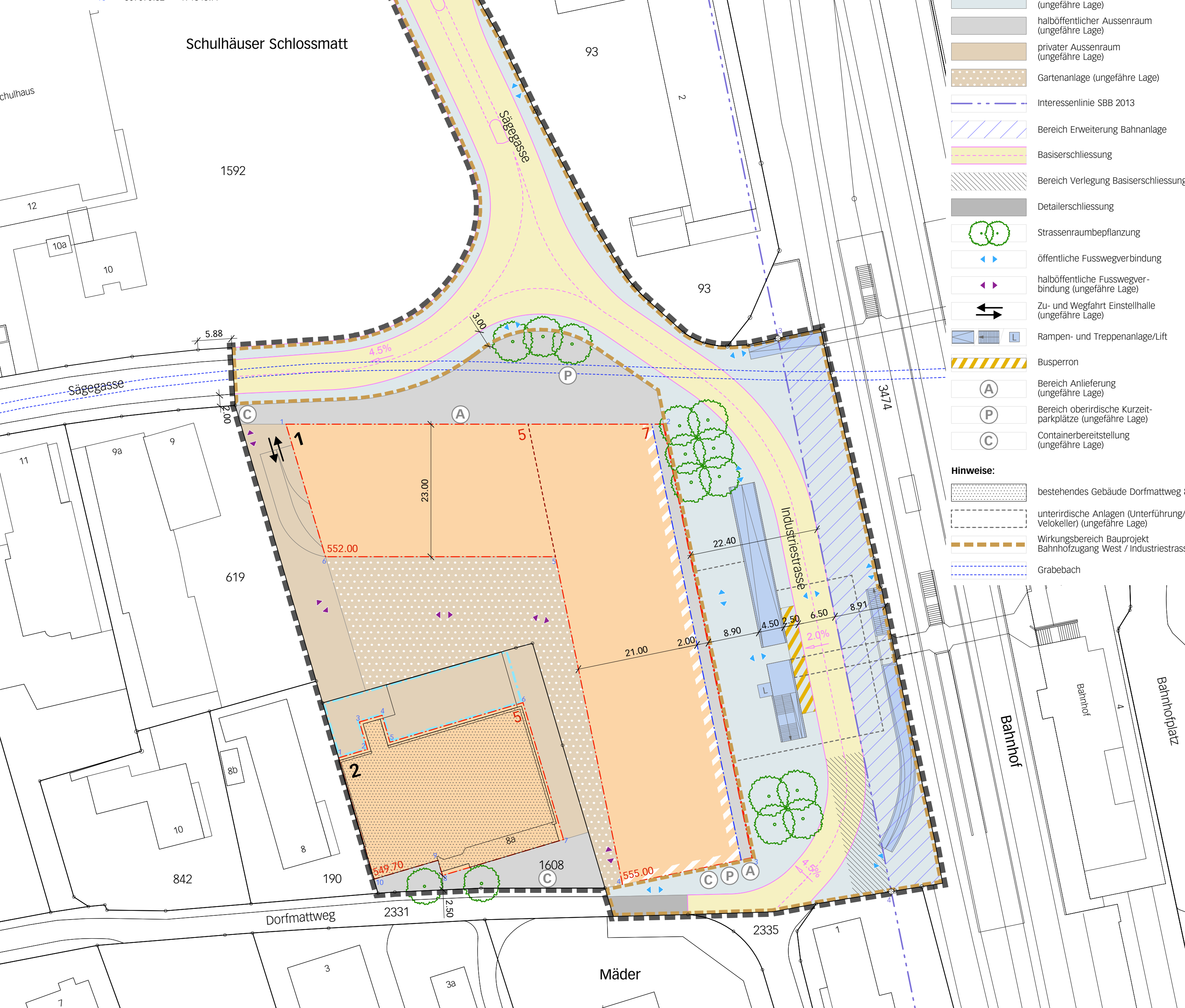
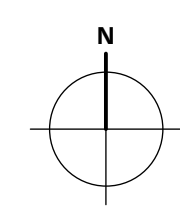
Nachgeführt bis:

Koordinatenliste Baubereiche (LV03)

Baubereich	Ecke	x	y
Baubereich 1	1	609075.07	191425.69
	2	609140.54	191425.69
	3	609155.97	191350.49
	4	609133.44	191345.86
	5	609121.78	191402.69
	6	609081.93	191402.69
Baubereich 2	1	609084.19	191367.84
	2	609089.21	191369.32
	3	609087.82	191374.04
	4	609091.72	191375.18
	5	609093.09	191370.55
	6	609116.16	191377.38
	7	609123.19	191353.64
	8	609102.18	191347.40
	9	609101.41	191350.04
	10	609090.32	191346.77

Koordinatenliste Interessenslinie SBB (LV03)

Punkt	x	y
1	609143.09	191530.15
2	609142.11	191529.95
3	609160.38	191440.59
4	609180.01	191344.63



Legende

Inhalte:

- Wirkungsbereich der Überbauungsordnung
- Baubereich für Hauptbauten mit Nummerierung und Unterteilung
- Baulinie mit / ohne Anbaupflicht
- Baulinie für das Erdgeschoss
- Baulinie für eingeschossige Anbauten
- Geschosszahl
- maximale Gesamthöhe in m. ü. M.
- publikumsorientierte Erdgeschossnutzung
- öffentlicher Aussenraum (ungefähre Lage)
- halböffentlicher Aussenraum (ungefähre Lage)
- privater Aussenraum (ungefähre Lage)
- Gartenanlage (ungefähre Lage)
- Interessenslinie SBB 2013
- Bereich Erweiterung Bahnanlage
- Basiserschliessung
- Bereich Verlegung Basiserschliessung
- Detailerschliessung
- Strassenraumbepflanzung
- öffentliche Fusswegverbindung (ungefähre Lage)
- halböffentliche Fusswegverbindung (ungefähre Lage)
- Zu- und Wegfahrt Einstellhalle (ungefähre Lage)
- Rampen- und Treppenanlage/Lift
- Busperron
- Bereich Anlieferung (ungefähre Lage)
- Bereich oberirdische Kurzzeitparkplätze (ungefähre Lage)
- Containerbereitstellung (ungefähre Lage)

Hinweise:

- bestehendes Gebäude Dorfmatweg 8a
- unterirdische Anlagen (Unterführung/Veelokeller) (ungefähre Lage)
- Wirkungsbereich Bauprojekt Bahnhofzugang West / Industriestrasse
- Grabebach

