

Genehmigungsvermerke

Mitwirkung vom 7. März bis 8. April 2016
 Vorprüfung vom 14. Februar 2017
 Die Richtigkeit dieser Angaben bescheinigt:
 Münsingen,

Publikation im amtlichen Anzeiger vom 20. und 27. April 2017
 Der Gemeindegeschreiber
 Öffentliche Auflage vom 21. April bis 22. Mai 2017
 Einspracheverhandlungen vom
 Erledigte Einsprachen
 Unerledigte Einsprachen
 Rechtsverwahrungen
 Thomas Krebs

**Genehmigt durch das kantonale Amt für
 Gemeinden und Raumordnung**

Beschlossen durch den Gemeinderat am

Beschlossen durch das Parlament

Die Präsidentin Die Sekretärin

Gabriela Krebs Barbara Werthmüller

AV-Daten vom April 2014 (Geobau Ing. AG)

Einwohnergemeinde Münsingen

AUFLAGE

**Überbauungsordnung q «Senevita»
 mit Änderung der Grundordnung**

Überbauungsplan 1:500

- Die UeO besteht aus:
- **Überbauungsplan**
 - Überbauungsvorschriften
 - Projekt Strassenraum mit Platzgestaltung

- Weitere Unterlagen zur UeO:
- Erläuterungsbericht

- Weitere Planungsinstrumente:
- Zonenplan- und Baureglementsänderung
 - Richtplan «Bahnhof West»
 - Landerwerbsplan

21. März 2017

Genehmigt am:

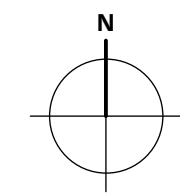
Nachgeführt bis:

Koordinatenliste Baubereiche (LV03)

Baubereich	Ecke	x	y
Baubereich 1	1	609075.07	191425.69
	2	609140.54	191425.69
	3	609155.97	191350.49
	4	609133.44	191345.86
	5	609121.78	191402.69
	6	609081.93	191402.69
Baubereich 2	1	609084.19	191367.84
	2	609089.21	191369.32
	3	609087.82	191374.04
	4	609091.72	191375.18
	5	609093.09	191370.55
	6	609116.16	191377.38
	7	609123.19	191353.64
	8	609102.18	191347.40
	9	609101.41	191350.04
	10	609090.32	191346.77

Koordinatenliste Interessenslinie SBB (LV03)

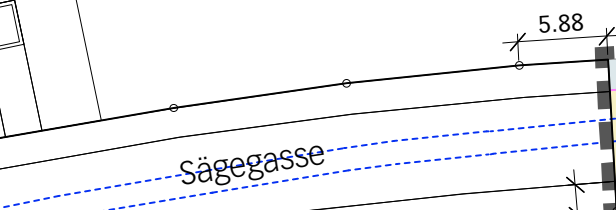
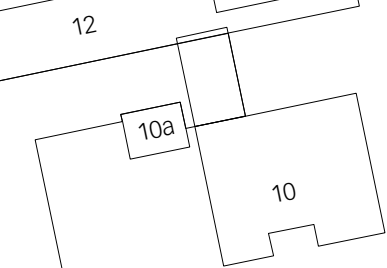
Punkt	x	y
1	609143.09	191530.15
2	609142.11	191529.95
3	609160.38	191440.59
4	609180.01	191344.63



Schulhäuser Schlossmatt

Schulhaus

1592



Legende

- Inhalte:**
- Wirkungsbereich der Überbauungsordnung
 - 1** Baubereich für Hauptbauten mit Nummerierung und Unterteilung
 - 65: Baulinie mit / ohne Anbaupflicht
 - Baulinie für das Erdgeschoss
 - Baulinie für eingeschossige Anbauten
 - 3** Geschosshöhe
 - 552.00 maximaler höchster Punkt der Dachkonstruktion in m. ü. M.
 - publikumsorientierte Erdgeschossnutzung
 - öffentlicher Aussenraum (ungefähre Lage)
 - halböffentlicher Aussenraum (ungefähre Lage)
 - privater Aussenraum (ungefähre Lage)
 - Gartenanlage (ungefähre Lage)
 - Interessenslinie SBB 2013
 - Bereich Erweiterung Bahnanlage
 - Basiserschliessung
 - Bereich Verlegung Basiserschliessung
 - Bereich Umbau Basiserschliessung
 - Detailerschliessung
 - Baumpflanzungen / Pflanztröge mit Bäumen
 - halböffentliche Fusswegverbindung (ungefähre Lage)
 - Zu- und Wegfahrt Einstellhalle mit Rampe (ungefähre Lage)
 - Rampen- und Treppenanlage/Lift
 - Busperron
 - A** Bereich Anlieferung (ungefähre Lage)
 - P** Bereich oberirdische Kurzzeitparkplätze (ungefähre Lage)
 - C** Containerbereitstellung (ungefähre Lage)
- Hinweise:**
- bestehendes Gebäude Dorfmatweg 8a
 - Interessenslinie SBB ausserhalb UeO-Perimeter
 - abzubrechende Rampen- und Treppenanlage
 - Grabebach
 - Bereich Versickerungsmulde (ungefähre Lage)

